



MONTERINGSANVISNING ALUSCAFF HÄNGSTÄLLNING

SOLIDEQ ALUSCAFF HÄNGANDE STÄLLNING

SOLIDEQ hängställning använder ställningsdelar från Aluscaff spirställning som är typgodkända enligt Arbetsmiljöverkets föreskrift 2013:4 av RISE med certifikatnummer C900133 för lastklass 3-5 (2-4,5 kN/m²) enligt beskrivningar och förutsättningar i Aluscaff monteringsanvisning version 2022-02.

EGENSKAPER HOS SOLIDEQ ALUSCAFF SPIRSTÄLLNINGAR

Aluscaff är en spirställning i aluminium som är utvecklad primärt för off/on-shoreindustrin och bygg och anläggning. Systemet är mycket flexibelt och det tål omild behandling. Byggnadsställningen byggs vanligtvis med facklängd på 3050 mm och med valfria bredder. Normalt byggs den med bomlagshöjd på 2 m men på grund av systemets utformning kan man bygga med olika höjder. Man kan använda olika slags golv till ställningen, och ställningens kapacitet beror på om man bygger med längsgående eller tvärgående golv. Belastningstabeller för olika byggsätt, se Aluscaff monteringsanvisning.

Vid byggande av hängande ställning måste spiror med topp- och bottenplattor alltid användas. (R01XXX) Maksimal spirbelastning i sträckbelastning för spira med topp- och bottenplatta R01XXX är 20kN. Man ska alltid använda spirbult T00119 när man kan finnas dragkrafter eller stäckbelastning i spiret.

FEM-beräkningarna visade att anslutningen mellan 2 st. spiror tål belastningarna av de utvärderade systemkonfigurationer som ställningen utsätts för. Resultaten beror dock starkt på randvillkoren, där förankring och stagning kan vara mycket annorlunda för olika upphängda ställningskonfigurationer. Olika infästningar och kopplingar samt hur dessa styr upp hängställningen kan variera mycket också. Vidare, måste man även ta hänsyn till att den monterade konfigurationen inte nödvändigtvis begränsas av den tillåtna spirbelastningen, utan av kapaciteten hos enskilda komponenter som ingår i konfigurationen. Om de främre spirorna på den hängande ställningen inte är direkt förankrade i toppen, måste vertikala diagonaler monteras i tvärled på ställningen.

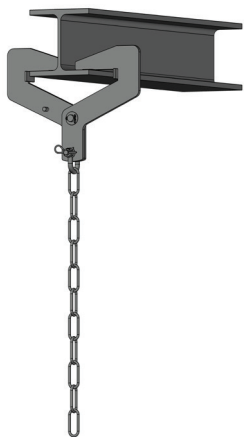
Använd alltid tillbehör som är certifierade för samma belastning eller högre än den tillåtna belastningen på upphängningen/klämman. Det kan till exempel vara kedjor och schacklar, och denna typ av utrustning ska årligen kontrolleras av sakkunnig personal.

Innan installationen av gångjärnsställningar påbörjas ska området under spärras av. Kom ihåg användningen av godkänt fallskydd.

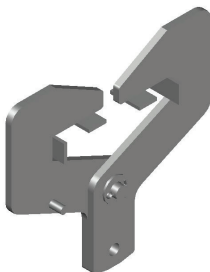
Obs! Alla hängande ställningar måste beräknas i förväg.

Tillåten last på upphängning anges som rak axiallast.

UPPHÄNGNING



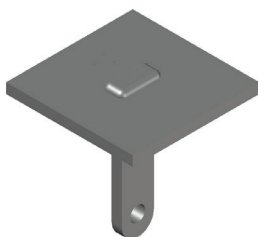
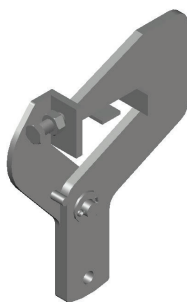
Upphängning H 80-180
Upphängning för H-balkar
med flänsbredd 80-180mm
Tillåten last: 20 kN



Upphängning H 150-300
Upphängning för H-balkar
med flänsbredd 150-300mm
Tillåten last: 20 kN



L-Upphängning 60-120
Upphängning för L-balkar
med flänsbredd 60-120mm
Tillåten last: 20 kN

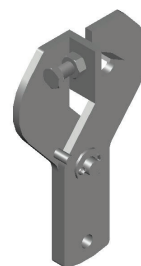
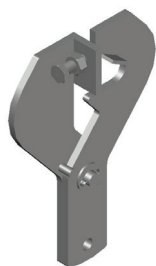


Upphängning Grating
Används för grating/galler med
minimum öppning på 12x38mm
Tillåten last: 20 kN



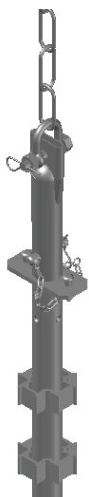
Upphängning bulb 160-240

Upphängning för bulb-balkar med bulbstorlek 260-370mm
Tillåten last: 20 kN



Upphängning bulb 260-370

Upphängning för bulb-balkar med bulbstorlek 160-240mm
Tillåten last: 20 kN



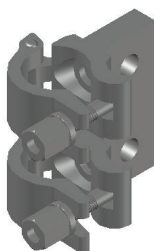
Upphängningshylsa

Används mellan upphängningen och spiran.
Tillåten last: 20 kN



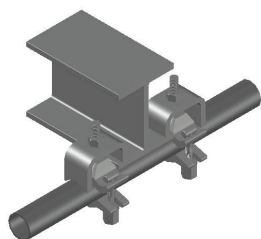
Upphängningsklämma dubbel

Används som ett alternativ till upphängningshylsa
I de fall där ett fäste längre ner på spiran är önskvärt.
Tillåten last: 12 kN
Denna upphängning måste vila mot en krans på spiran efter montering.



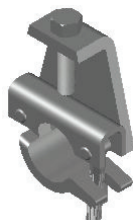
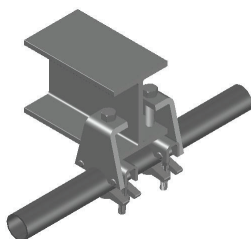
KOPPLINGAR SOM ANVÄNDS FÖR UPPHÄNGNING

Kopplingarna används för att hänga upp ställning i balkar via rör eller fackverksbalkar. Kopplingarna får *endast* användas i par. Kopplingar ska alltid dras åt med 50Nm.



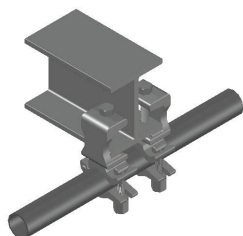
Koppling-SK

Tillåten last: 10 kN i par



Koppling-Grawlock

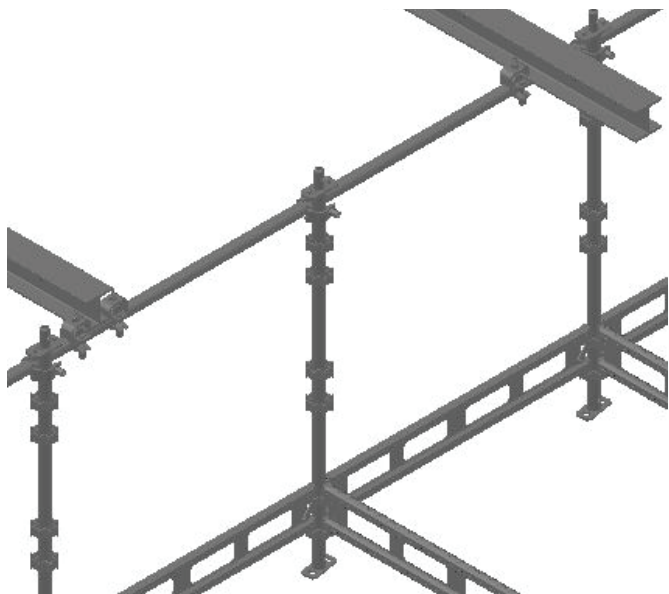
Tillåten last: 12 kN i par



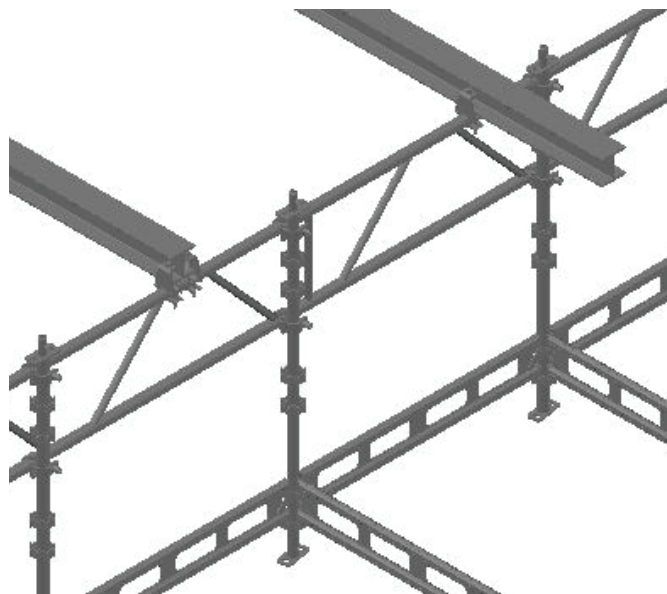
Koppling-Grawlock vribar

Tillåten last: 15 kN i par

EXEMPEL PÅ KOPPLINGAR SOM ANVÄNDS FÖR UPPHÄNGNING

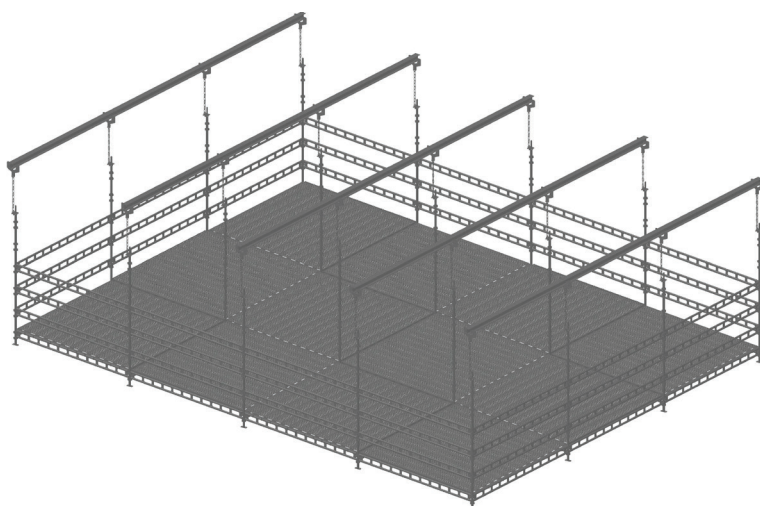


Upphängd i rör

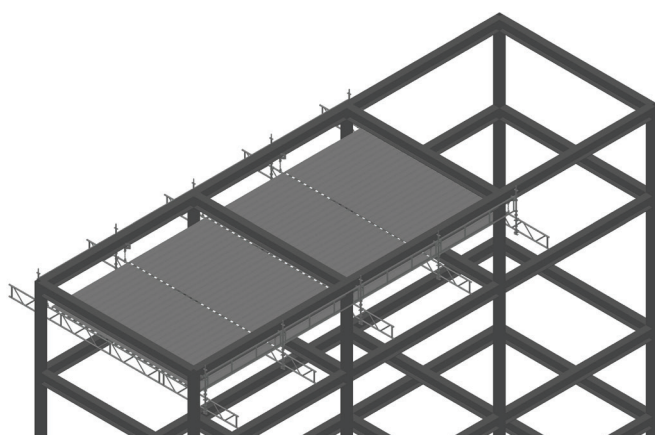


Upphängd i fackverksbalk

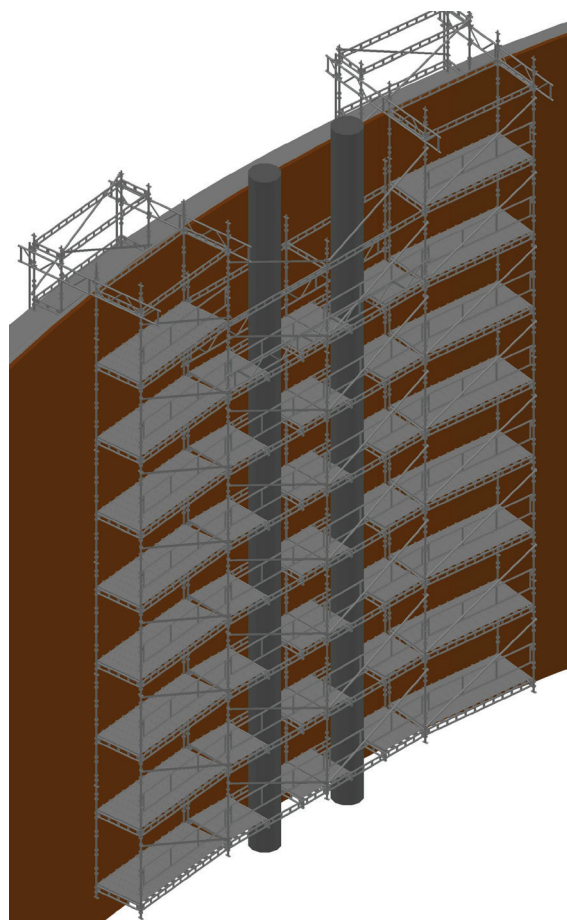
EXEMPEL PÅ HÄNGSTÄLLNINGAR



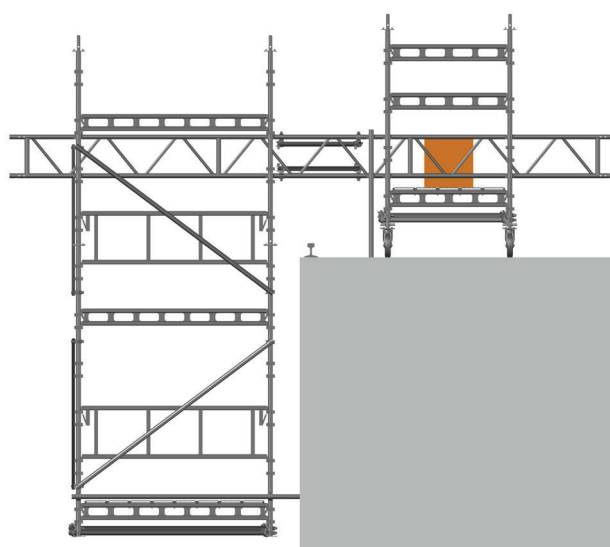
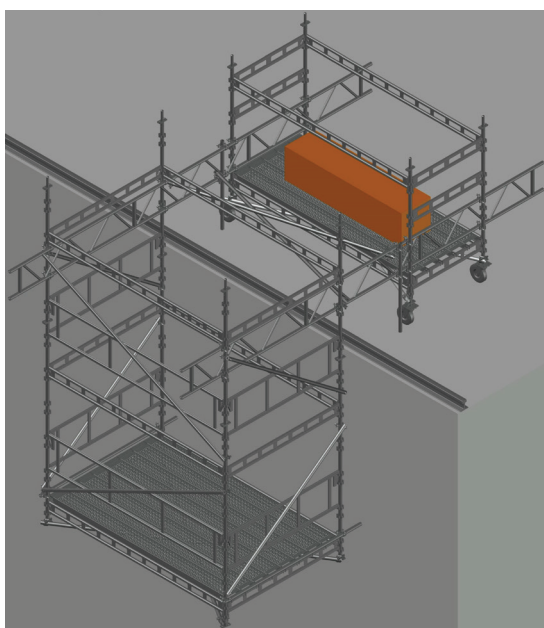
Hangställning under balkar



HÄNGSTÄLLNING I TANK



HÄNGSTÄLLNING UTANFÖR KAJEN



KOMPONENTFÖRTECKNING UPPHÄNGNING OCH KOPPLINGAR

Art. nr.	Beskrivning	Vikt
T00078	Upphängningsklämma dubbel	3,0
T00086	Upphängning Grating	2,7
T00087	Upphängning H 80-180	5,0
T00122	Upphängning H 150-300	6,7
T00123	Upphängning L 60-120	5,4
T00180	Upphängningshylsa	0,5
T00257	Upphängning bulb 160-240	3,8
T00282	Upphängning bulb 260-370	4,7
T00003	Koppling SK	1,3
T00001	Koppling Grawlock	1,5
T00179	Koppling Grawlock-vribar	1,6





Rypevegen 2, 2406 Elverum
Tlf: 62 40 01 11
Epost: post@solideq.no
www.solideq.no